

Silikontamponger - allmänt

SICATECH tillverkar silikontamponger efter egna modeller i en standardkvalité och fem standardhårdheter; 2 Shore A (extra mjuk), 5 Shore A (mjuk), 10 Shore A (medium), 15 Shore A (mediumhård), 18 Shore A (hård). Kan även fås i andra hårdheter (0-30 Shore A) och material ex. antistatiska.

Silikontampongerna levereras med träsockel och inslagsmutter M6, aluminium eller stålsöcket för montering av tampongfäste. Även ett magnetiskt snabbfäste för standardsocklar finns att tillgå.

Förutom standardsocklar och magnetiskt snabbfäste har vi ett klickfäste (kundanpassas) vilket gör det mycket enkelt att byta silikontampong på några sekunder utan något verktyg eller inställning och därmed ett minimum av driftstopp. Klickfästsystemet omfattar även anpassat emballage för leverans av silikontamponger och retursocklar.



Vi specialtillverkar även silikontamponger med insatser och håligheter.

Då vårt sortiment succesivt utökas kan det hända att den modell Du söker inte finns. Kontakta oss, så hjälper vi Dig att få fram rätt modell.

Beställningsexempel:

Modell T85, hårdhet 18 shore = T-T85-18

Val och handhavande av silikontamponger:

Silikontampongen skall väljas på sådant sätt att den låter sig formas men så att motivet överförs till tryckämnet utan förvanskning. Detta sker säkrast när silikontampongen väljs med rätt hårdhet och utformning. Deformationen blir då mindre vid tryckprocessen.

Alla silikontampongformer har gemensamma kännetecken; De har en rundning vid tryckytan så att denna vid tryckning utför en rullande rörelse. Detta är nödvändigt för att minimera risken för luftinslutning vid färgöverföringen från klichén till tryckämnet.

Silikontampongens beskaffenhet är avgörande för tryckbildens kvalitet. Vid första användningen av ny silikontampong skall tryckytan aktiveras. Detta innebär att silikonoljan skall tvättas bort från tryckytan. Till detta används förtunning (samma som används till tryckfärgen). För kontinuerlig rengöring av tryckytan använder man ett mindre aggressivt medel, t ex sprit eller rengöringstejp.

Nya silikontamponger har en slät tryckyta som tar upp färgen från klichén och ger en god tryckkvalitet. Efter ett tags användning blir tryckytan uppruggad genom kontakt med färg och förtunning. Tryckkvaliteten sjunker eftersom då den optimala överföringen blir nedsatt.

Vid ideala förhållanden kan man trycka 50.000 - 100.000 tryck med en silikontampong. Detta är dock beroende av flera faktorer:

- Tryckkvalitet
- Färgtyp
- Tampongens form, storlek och hårdhet
- Tryckämnets form
- Tryckämnets struktur (vid skarpa hörn eller mycket kraftiga rundningar kan silikontampongens användningstid reduceras drastiskt)

Modellöversikt



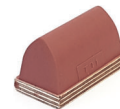
Serie 100
Tryckyta:
rund



Serie 550
Tryckyta:
rektangulär



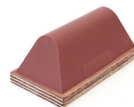
Serie 150
Tryckyta:
rektangulär



Serie 600
Tryckyta:
avlångt



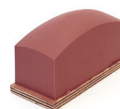
Serie 200
Tryckyta:
rund



Serie 650
Tryckyta:
avlångt



Serie 250
Tryckyta:
rund



Serie 700
Tryckyta:
rektangulär



Serie 300
Tryckyta:
rund



Serie 800
Tryckyta:
avlångt



Serie 350
Tryckyta:
rektangulär



Serie 850
Tryckyta:
avlångt



Serie 400
Tryckyta:
rektangulär



Serie 900
Tryckyta:
MINI



Serie 450
Tryckyta:
kvadratisk

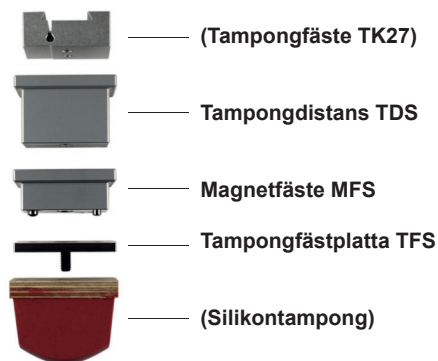


Serie 950
Tryckyta:
SPECIAL



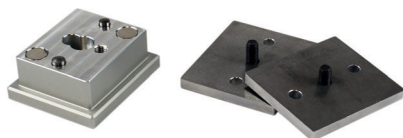
Serie 500
Tryckyta:
rektangulär

SICATECH magnetfäste



SICATECH magnetfäste, magnetiskt snabbfäste gör det enkelt och snabbt att byta silikontampong med bibehållen fixering, (bra vid användning av flera silikontamponger vid skiftning för vila då det är ytterst viktigt med samma fixering).

Snabbfästet kan också kombineras med vårt kundanpassade klickfäste där silikontampongen gjuts direkt på stålsockeln.



Artnr	SICATECH magnetfäste	Pris
M-9140904	Magnetfäste MFS 2, med 2 magneter inkl 2 st tampongfästplattor TFS 48/56	
M-9140905	Magnetfäste MFS 4, med 4 magneter inkl 2 st tampongfästplattor TFS 48/56	

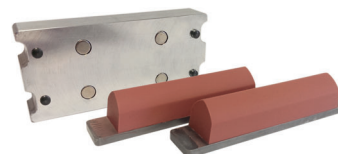


Artnr	SICATECH tampongfästplatta	Pris
M-9140906	Tampongfästplatta TFS 48/56, stål 2 st/förp	

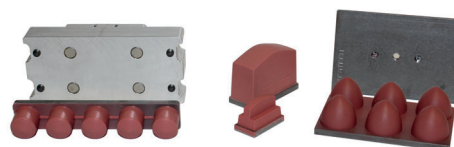


Artnr	SICATECH tampongdistanser	Pris
M-9140915	Tampongdistans TDS 20, 20 mm	
M-9140916	Tampongdistans TDS 35, 35 mm	
M-9140917	Tampongdistans TDS 60, 60 mm	

SICATECH klickfäste



Förutom standardsocklar och magnetiskt snabbfäste har vi ett klickfäste där silikontampongen gjuts direkt på stålsockeln (kundanpassas) vilket gör det mycket enkelt att byta silikontampong på några sekunder utan något skruvmontage eller inställning och därmed ett minimum av driftstopp.



Exempel på några klickfästmontage framtaget till våra kunder.



Klickfästsystemet omfattar även anpassat emballage för leverans av silikontamponger och retursocklar.